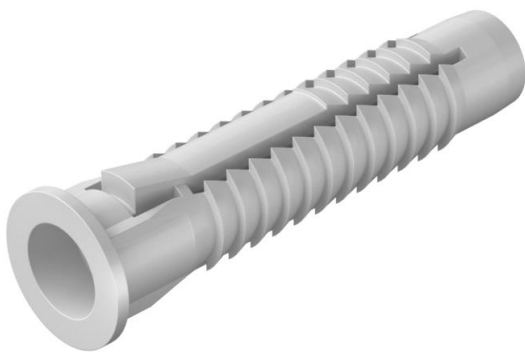


Odgovara i kao tipl za ošupljene prostore, s kragom koja štiti od proklizavanja. 3 stavljena krila preuzimaju obrtni momenat.

Neophodna minimalna dužina vijka = dužina tipla + debljina pričvrstne površine + 1 x Ø-vijka.

Izvedena vrednost važi uvek za najveći prečnik vijaka u betonu klase B25.

Naša preporuka sigurnosne vrednosti: 5-struka

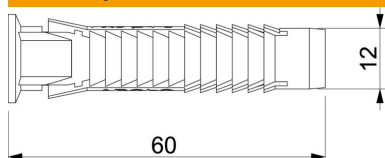


PE Polietilen

Matični podaci

Broj artikla	2347588
Tip	910 FX 12x60
Oznaka 1	Višenamenski tipl
Isporučivo od	01.05.2020
Proizvođač	OBO
Dimenzija	12x60
Boja	svetlo sivo
Materijal	Polietilen
Najmanja prodajna jedinica	25
Jedinica količine	Komad
Težina	0,4 kg
Jedinica težine	kg/100 pari

Dimenzije



Dužina	60 mm
Dimenzija D	12 mm
Dimenzija L	60 mm

Tehnički podaci

Varijanta	Univerzalni tipl
Izvedene vrednosti	1910 N
Beton F prep.	1910
Prečnik rupe min.	12 mm
Pogoduje za pričvršćivanje sa vezicom za kablove	ne
Pogoduje za gas-beton	ne
Pogoduje za vijke sa šestouglom glavom za drvo	da
Cigla sa ovalnim rupama Hlz12 Fprep.	500
Vijci za drvo	8-10
Rupičasti blok od krečnjaka KSL12 Fprep.	740
Puni blok od krečnjaka KS12 Fprep.	1100
Sa ivicom	da
Sa vijcima	ne
Porobeton P2 Fprep.	280
Porobeton P4 Fprep.	400
Puna cigla Mz12 Fprep.	1100