

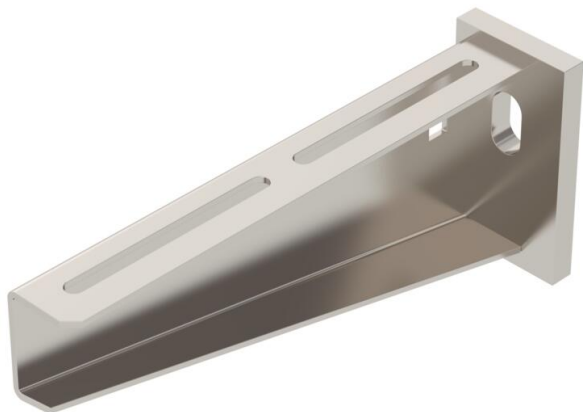
# Tehnicki list

## Zidna i konzola nosača AW 55 A4

Broj artikla: 6418557



Zidna konzola i konzola nosača za velika opterećenja sa zavarenom čeonom pločom.  
Pričvršćivanje konzole na U-nosač od širine 400 mm pomoću šestouglog vijka kroz obe stranice nosača. Pri tom obavezno koristiti odgovarajuće odstoynike!



<b>A4</b>	Oplemenjeni čelik, nerđajući 1.4113 nerđajući 1.4571
<b>2B</b>	svetlo, naknadno obrađeno

### Matični podaci

Broj artikla	6418557
Tip	AW 55 21 A4
Oznaka 1	Konzola
Oznaka 2	sa zavarenom čeonom pločom
Proizvođač	OBO
Dimenzija	B210mm
Materijal	plemeniti čelik, nerđajući 1.4571
Površina	svetlo, naknadno obrađeno
Standard za površinu	
Najmanja prodajna jedinica	1
Jedinica količine	Komad
Težina	77 kg
Jedinica težine	kg/100 pari

### Dimenzije

Dužina	50 mm
Širina	210 mm
Visina	90 mm
Dimenzija A	50 mm
Dimenzija B	210 mm
Dimenzija H	90 mm

# Tehnicki list

## Zidna i konzola nosača AW 55 A4

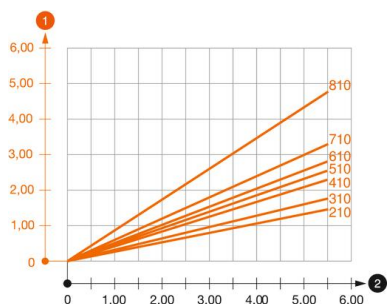
Broj artikla: 6418557



### Tehnički podaci

Varijanta	Zidna i konzola nosača
F u kN	5,5 kN
Održavanje funkcionalnosti	ne
Prečnik rupe	13,5 mm
Nerđajući čelik, nagrižen	da
Oblast ugla maks.	90 mm
Oblast ugla min.	90 mm

### Zat'azhenie



#### Dijagram opterećenja konzole tipa AW 55

- 1 Defleksija vrha konzole pri dozvoljenom opterećenju konzole
  - 2 Dozvoljeno opterećenje konzole u kN bez dodatnog opterećenja
- Kriva opterećenja sa dužinama konzole u mm

### Parametri opterećenja za zidnu konzolu i konzolu nosača AW 55

Opterećenje konzole F kN	Maksimalno opterećenje F uk. u kN					
	Dužina konzole u mm					
	200	300	400	500	600	700
3,57	1,47	1,46	1,44	1,38	1,38	1,28
4,76	1,97	1,94	1,93	1,84	1,84	1,71

Die angegebenen Werte basieren auf ungerissenen Beton der Festigkeitsklasse C20/25. Die Einbaubedingungen der ETA-Zulassung (Dübel) sind zu beachten!