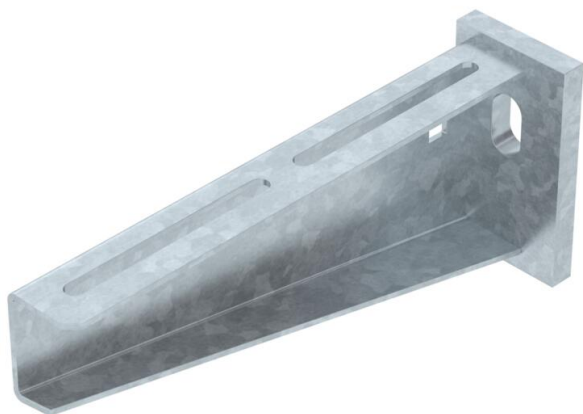


Zidna konzola i konzola nosača za velika opterećenja sa zavarenom čeonom pločom.
Pričvršćivanje konzole na U-nosač od širine 400 mm pomoću šestouglog vijka kroz obe stranice nosača. Pri tom obavezno koristiti odgovarajuće odstojnike!



CE

St čelik

FT toplo pocinkovano potapanjem

Matični podaci

Broj artikla	6418554
Tip	AW 55 21 FT
Oznaka 1	Konzola
Oznaka 2	sa zavarenom čeonom pločom
Proizvođač	OBO
Dimenzija	B210mm
Materijal	Čelik
Površina	vruće pocinkano utapanjem
Standard za površinu	DIN EN ISO 1461
Najmanja prodajna jedinica	1
Jedinica količine	Komad
Težina	75,7 kg
Jedinica težine	kg/100 pari

Dimenzije

Dužina	50 mm
Širina	210 mm
Visina	90 mm
Dimenzija A	50 mm
Dimenzija B	210 mm
Dimenzija H	90 mm

Tehnicki list

Zidna i konzola nosača AW 55 FT

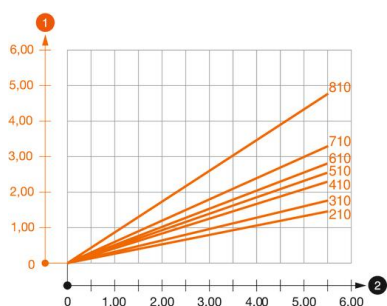
Broj artikla: 6418554



Tehnički podaci

Varijanta	Zidna i konzola nosača
EPD-artikal	da
F u kN	5,5 kN
Održavanje funkcionalnosti	da
Prečnik rupe	13,5 mm
Nerđajući čelik, nagrižen	ne
Oblast ugla maks.	90 mm
Oblast ugla min.	90 mm

Zahtjevi



Dijagram opterećenja konzole tipa AW 55

- 1 Defleksija vrha konzole pri dozvoljenom opterećenju konzole
 - 2 Dozvoljeno opterećenje konzole u kN bez dodatnog opterećenja
- Kriva opterećenja sa dužinama konzole u mm

Parametri opterećenja za zidnu konzolu i konzolu nosača AW 55

Tip tipla	Maksimalno opterećenje [kN]									
	Širina konzole [mm]									
BZ3 12x110/0-35	210	310	410	510	560	610	710	810	910	1010
	3,92	3,83	3,79	3,46	3,30	3,30	3,15	2,53	2,38	2,23

Die angegebenen Werte basieren auf ungerissenen Beton der Festigkeitsklasse C20/25. Die Einbaubedingungen der ETA-Zulassung (Dübel) sind zu beachten!