

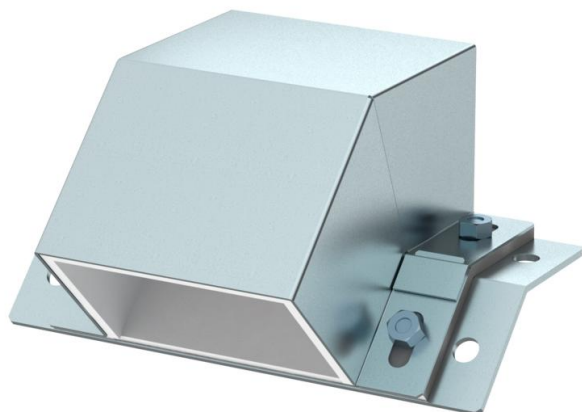
# Tehnicki list

## Vertikalna krivina 45°, silazna

Broj artikla: 7216355



Vertikalna krivina u silaznoj varijanti za izradu vertikalnih stepenastih oblasti kod viseće montaže BSKM 0711 kanala, sa mogućnošću montaže navojnih šipki M10, sa zaptivkama i navrtkama, kao i vijcima za izjednačavanje potencijala.



**St** čelik

**FS** pocinkovani lim

### Matični podaci

Broj artikla	7216355
Tip	BSKM-EF 0711 FS
Oznaka 1	Vertikalna krivina
Oznaka 2	za viseću montažu
Proizvođač	OBO
Dimenzija	70x110
Materijal	Čelik
Površina	hladno pocinkovano
Standard za površinu	DIN EN 10346
Najmanja prodajna jedinica	1
Jedinica količine	Komad
Težina	139,4 kg
Jedinica težine	kg/100 pari

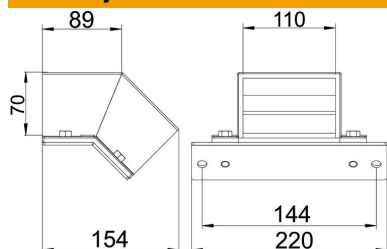
# Tehnicki list

Vertikalna krivina 45°, silazna

Broj artikla: 7216355



## Dimenzije



Širina	220 mm
Visina	121 mm
Dimenzija A	220 mm
Dimenzija B	110 mm
Dimenzija b	110 mm
Dimenzija D	144 mm
Dimenzija D min.	154 mm
Dimenzija e	89 mm
Dimenzija h	70 mm
Dimenzija H	70 mm

## Tehnički podaci

Broj strana koje mogu da se izlažu plamenu	3
Pričvršćivanje poklopca	ostalo
Klasa vatrootpornosti I - instalacioni kanal	120
S perforacijama	ne
Moguće pregrade	ne
Obloga	Čelik
Sastav izolacionog materijala	ostalo
Ugao krivine	45 °