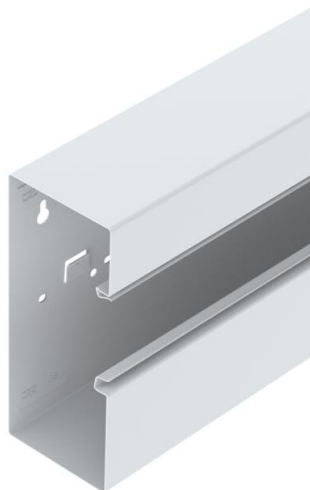


# Tehnicki list

Parapetni kanal Rapid 80, širina kanala 210, visina kanala 90, asimetrični  
Broj artikla: 6278100



GS parapetni kanal za montažu na zid ili na nosače. Parapetni kanal GS uređaja ima samokontaktne kopče za postavljanje pregrade od lima i čelika. Ekvipotencijalna veza između kanala kanala se vrši preko spojnice. Zaštitna mera i izjednačavanje potencijala između poklopca i donjeg dela garantuje patentirani, samokontaktni poklopac kanala. Otvor sistema je zapravo 76,5 mm. Poklopac mora da se naruči posebno.

Dužine preko 3000 mm donjih delova i poklopaca kao i druge RAL-boje mogu da se realizuju na zahtev. Vidljive površine lakiranih parapetnih kanala su oplepljene folijom.



St čelik

## Matični podaci

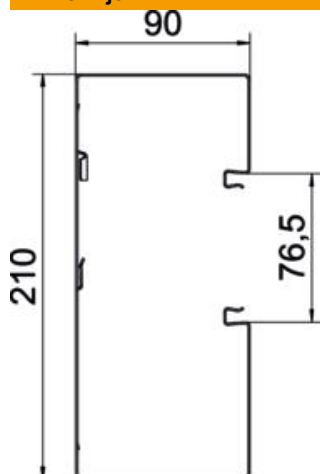
Broj artikla	6278100
Tip	GS-A90210RW
Oznaka 1	Parapetni kanal
Oznaka 2	asimetričan
Proizvođač	OBO
Dimenzija	90x210x2000
Boja	čisto bela; RAL 9010
Materijal	Čelik
Najmanja prodajna jedinica	2
Jedinica količine	Metar
Težina	447 kg
Jedinica težine	kg/100 kom.

# Tehnicki list

Parapetni kanal Rapid 80, širina kanala 210, visina kanala 90, asimetrični  
Broj artikla: 6278100



## Dimenzije



Dužina	2.000 mm
Širina	210 mm
Visina	90 mm

## Tehnički podaci

Broj poklopaca	1
Broj dodatnih pregradnih zidova	1
Varijanta zadnje strane (unutrašnja strana)	sa uklopnim kontra-elementom
Pravougli model	da
Podna perforacija bez halogena	sa podnom perforacijom
Klema za kablove	da
Spojnicica kanala	ne
Način montaže poklopaca	ne
Montažna perforacija u podu	nalazi se unutra
Korisni presek	da
Poklopac priložen	16850 mm <sup>2</sup>
Širina poklopca	ne
Vrsta zaštite	76,5 mm
Zaštitna folija	IP30
Stepen zaštite IK-kod	da
Simetrično	IK10
Temperaturna oblast primene maks.	ne
Temperaturna oblast primene min.	60 °C
	-25 °C