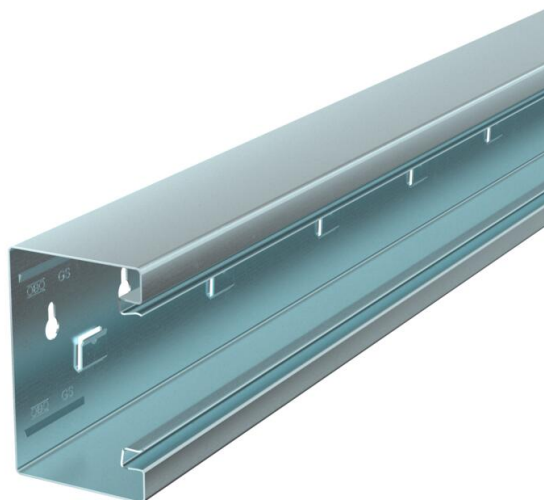


Tehnicki list

Parapetni kanal Rapid 80, širina kanala 110, visina kanala 70, simetrični
Broj artikla: 6277003



GS parapetni kanal za montažu na zid ili pričvrstne konzole. GS parapetni kanal raspolaže samokontaktnim vezicama za montažu pregradnih zidova od čeličnog lima. Izjednačavanje potencijala između donjih delova kanala ostvaruje se pomoću spojnice. Između poklopca i donjeg dela, zaštitne mere i izjednačavanje potencijala obezbeđuje se kroz patentirane, samokontaktne poklopce kanala. Sistemski otvor realno iznosi 76,5 mm. Poklopac mora da se naruči posebno. Dužine preko 3000 mm donjih delova i poklopaca kao i druge RAL-boje mogu da se realizuju na zahtev. Vidljive površine lakiranih parapetnih kanala su oplepljene folijom.



- St** čelik
- FS** pocinkovani lim

Matični podaci

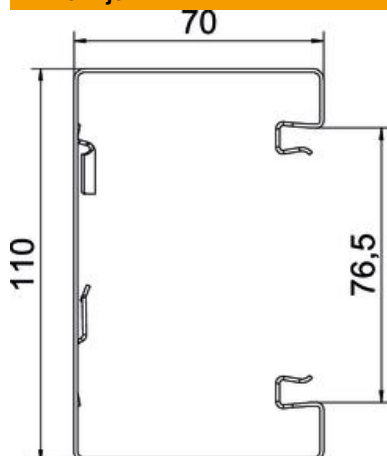
Broj artikla	6277003
Tip	GS-S70110FS
Oznaka 1	Parapetni kanal
Oznaka 2	simetričan
Proizvođač	OBO
Dimenzija	70x110x2000
Materijal	Čelik
Površina	hladno pocinkovano
Standard za površinu	DIN EN 10346
Najmanja prodajna jedinica	2
Jedinica količine	Metar
Težina	258 kg
Jedinica težine	kg/100 kom.

Tehnicki list

Parapetni kanal Rapid 80, širina kanala 110, visina kanala 70, simetrični
Broj artikla: 6277003



Dimenzije



Dužina	2.000 mm
Širina	110 mm
Visina	70 mm

Tehnički podaci

Broj poklopaca	1
Broj dodatnih pregradnih zidova	1
Varijanta zadnje strane (unutrašnja strana)	sa uklopnim kontra-elementom
Pravougli model	da
Podna perforacija bez halogena	sa podnom perforacijom da
Klema za kablove	ne
Spojnica kanala	ne
Način montaže poklopca	nalazi se unutra
Montažna perforacija u podu	da
Korisni presek	6036 mm ²
Poklopac priložen	ne
Širina poklopca	76,5 mm
Vrsta zaštite	IP30
Zaštitna folija	ne
Stepen zaštite IK-kod	IK10
Simetrično	da
Temperaturna oblast primene maks.	60 °C
Temperaturna oblast primene min.	-25 °C