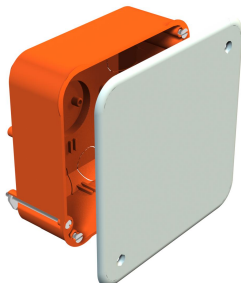


Tehnicki list

Razvodna kutija za ošupljene zidove

Broj artikla: 2003449



Priključna kutija za šuplje zidove za upotrebu u šupljim zidovima sa dubinom ugradnje od najmanje 50 mm i debljinom ploča od 7 - 35 mm. Sa belim poklopcem i vijcima za poklopac. Odgovara za ugradnju u standardne šine (profilne i noseće šine) za serijske kleme.

- 8 uvodnika Ø 20 mm
 - 8 uvodnika za NYM kabl 3 x 1,5 mm²
 - 4 uvodnika za kablove za prenos podataka (nizak napon)
- Prema IEC 60670-1, IEC 60670-22 i DIN 49073-1.



PP polipropilen

Matični podaci

Broj artikla	2003449
Tip	HV 100 KD
Oznaka 1	Razvodna kutija
Oznaka 2	za šuplji zid, bez halogena
Proizvođač	OBO
Dimenzija	105x105x50
Boja	narandžasto
Materijal	Polipropilen
Najmanja prodajna jedinica	25
Jedinica količine	Komad
Težina	6,3 kg
Jedinica težine	kg/100 pari

Dimenzije

Dužina	105 mm
Širina	105 mm
Visina	50 mm

Tehnički podaci

Broj uvoda	20
Vrsta uvoda_	NYM vodovi, vodovi za prenos podataka i rebraste cevi
Vrsta uvoda u kućište	Užlebljenje
Varijanta	Pojedinačno
Model	Prikjučna kutija/kaseta
Opremanje	bez
Poklopac	nije transparentno
Pričvršćivanje poklopca	zašrafljeno
Uvod sa zadnje strane	da
Uvodi	20
samogasiv	Prema VDE 0471/DIN 695 deo 2-1, temperatura testiranja 850°C
Oblik	kvadratno
Održavanje funkcionalnosti	bez
Visina poda min.	50 mm
za prečnik cevi	20 mm
Odgovara za debljinu ploče maks.	35 mm
Odgovara za debljinu ploče min.	7 mm
bez halogena	da
Maks. Prečnik provodnika	4 mm ²
Sa zaštitom	ne
S vezicom za eksere	ne
Sa vijcima	da
Način montaže	Ošupljen zid
Nominalni prečnik maks.	4 mm ²
Nominalni prečnik min.	2,5 mm ²
Mogućnost plomiranja	ne
Otporno na udarce	ne
Vrsta zaštite	IP30
Potpornici	bez
Hermetički	ne
Nominalni napon	400 V