

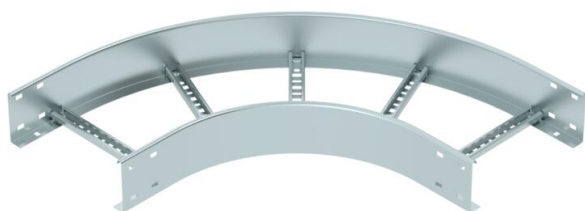
Tehnicki list

Krivina 90° 110 FS

Broj artikla: 6225124



Krivina 90° horizontalno za sve lestvičaste kablovske regale za velike raspone sa bočnom visinom 110 mm.
Spojnice se naručuju pojedinačno, po potrebi.



St čelik

FS pocinkovani lim

Matični podaci

Broj artikla	6225124
Tip	LB 90 1130 R3 FS
Oznaka 1	Krivina 90°
Oznaka 2	za lestvičaste nosace kablova
Proizvođač	OBO
Dimenzija	110x300
Materijal	Čelik
Površina	hladno pocinkovano
Standard za površinu	DIN EN 10346
Najmanja prodajna jedinica	1
Jedinica količine	Komad
Težina	428,3 kg
Jedinica težine	kg/100 pari

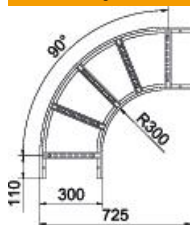
Tehnicki list

Krivina 90° 110 FS

Broj artikla: 6225124



Dimenzije



Širina	300 mm
Visina	110 mm
Dimenzija B	300 mm
Dimenzija r	300 mm

Tehnički podaci

Savijanje (ugao)	90°
Varijanta prečki	Profil perforiran
Varijanta bočne stranice	ravan profil
Varijanta spojnice	bez spojnice
Održavanje funkcionalnosti	ne
Promena pravca	horizontalno
Nerđajući čelik, nagrižen	ne
Zglobno	ne
Bočne perforacije	ne
Izvedba-za velike raspone	ne
Debljina stranice	1,5 mm