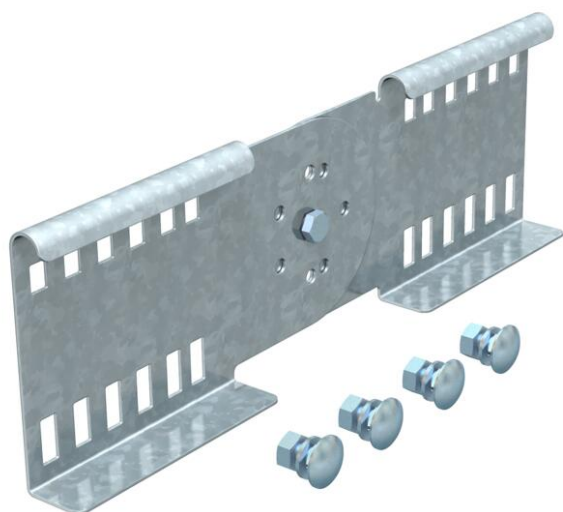


# Tehnicki list

## Zglobna spojnica FS

Broj artikla: 6216650



Zglobna spojnica kao spoljna spojnica za povezivanje lestvičastih nosača kablova i fazonskih komada bočne visine 110 mm i stalnim perforacijama stranice. Ugao vertikalno podesiv. Konzistencija izjednačavanja potencijala obezbeđena je navojnim pričvršćivanjem.



St čelik

FS pocinkovani lim

### Matični podaci

Broj artikla	6216650
Tip	LGVG 110 FS
Oznaka 1	Zglobna spojnica
Oznaka 2	za lestvicaste nosace kablova
Proizvođač	OBO
Materijal	Čelik
Površina	hladno pocinkovano
Standard za površinu	DIN EN 10346
Najmanja prodajna jedinica	10
Jedinica količine	Komad
Težina	77,9 kg
Jedinica težine	kg/100 pari

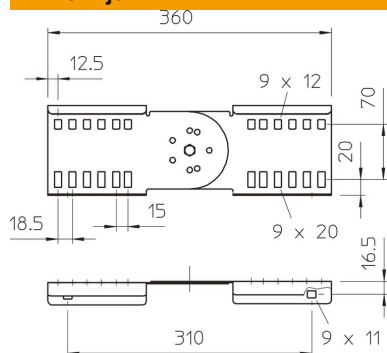
# Tehnicki list

## Zglobna spojnica FS

Broj artikla: 6216650



### Dimenzije



Dimenzije	114x360
Dužina	360 mm
Širina	28 mm
Visina	110 mm
Debljina lima	1,5 mm

### Tehnički podaci

Varijanta	Prava i ugaona spojnica
Odgovara za mrežasti nosač kablova	ne
Podobno za lestvičasti nosač kablova	da
Odgovara za nosač kablova	ne
Odgovara za visinu sistema nosača kablova	110 mm
Spojnica zgloba horizontalna	ne
Spojnica zgloba vertikalna	da
Nerđajući čelik, nagrižen	ne
Način povezivanja	Navojna spojnica