

Tehnicki list

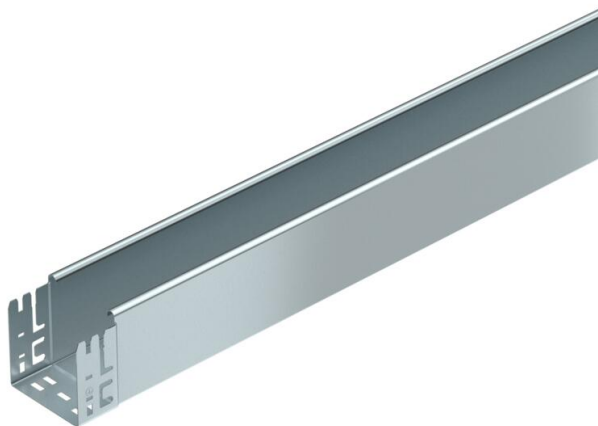
Nosač kablova MKS-Magic® 110 pun FS

Broj artikla: 6059382



Pun nosač kablova sa integrisanom brzom spojnicom Korisna dužina nosača kablova iznosi 3.000 mm.

Kontinuirano izjednačavanje potencijala je obezbeđeno bez dodatnih komponenti.



St čelik

FS pocinkovani lim

Matični podaci

Broj artikla	6059382
Tip	MKSMU 110 FS
Oznaka 1	Nosač kablova MKSMU
Oznaka 2	neperfori, sa Magic spojnicom
Proizvođač	OBO
Dimenzija	110x100x3050
Materijal	Čelik
Površina	hladno pocinkovano
Standard za površinu	DIN EN 10346
Najmanja prodajna jedinica	3
Jedinica količine	Metar
Težina	269,672 kg
Jedinica težine	kg/100 kom.

Tehnicki list

Nosač kablova MKS-Magic® 110 pun FS

Broj artikla: 6059382



Dimenzije



Dužina	3.050 mm
Širina	100 mm
Visina	110 mm
Debljina lima	1 mm
Dimenzija B	100 mm

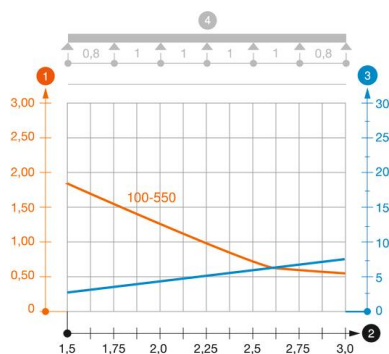


Tehnički podaci

Varijanta spojnice	integrisana spojnica
Vrsta pričvršćivanja montažnog sistema	Pod Plafon Zid
Podni	ne
Održavanje funkcionalnosti	ne
Sa poklopcem	ne
Montažna perforacija u podu	ne
NATO otvor	ne
Korisni presek	108 cm ²
Korisni presek	10800 mm ²
Nerđajući čelik, nagrižen	ne
Bočne perforacije	ne
Izvedba-za velike raspone	ne
Tip testa opterećenja prema IEC 61537	Tip II
Korisna dužina	3000 mm
Vrsta spojnice sistema nosača kablova	Uklopno pričvršćivanje

Zahtjevi

primjenjiva potporna rastojanja min.	1,5 m
primjenjiva potporna rastojanja maks.	3 m
Rastojanje među konzolama 1,5m	1,85 kN/m
Rastojanje među konzolama 2,0m	1,3 kN/m
Rastojanje među konzolama 2,5m	0,75 kN/m
Rastojanje među konzolama 3,0m	0,6 kN/m



Dijagram opterećenja za nosač kablova tipa MKSMU 110

- 1 Dozvoljeno opterećenje nosača kablova / lestvičastih nosača kablova u kN/m bez dodatnog
 - 2 Rastojanje između oslonaca u m
 - 3 Defleksija nosača kablova u mm uz dozvoljenih kN/m
 - 4 Šema opterećenja prilikom testiranja
- Kriva opterećenja sa širinama nosača/lestvičastih nosača kablova u mm
- Kriva defleksije stranice u zavisnosti od potpornog raspona