

Tehnicki list

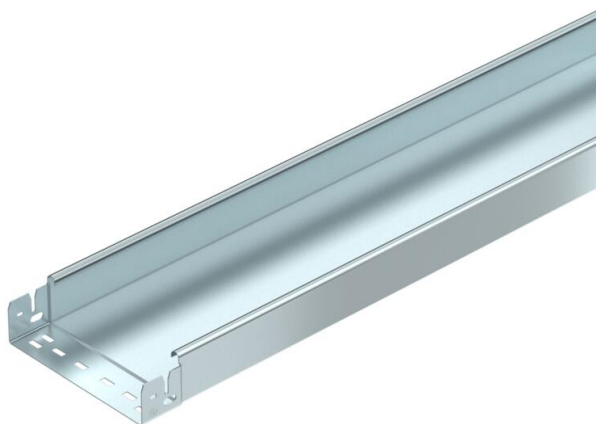
Nosač kablova MKS-Magic® 60 pun FS

Broj artikla: 6059234



Pun nosač kablova sa integrisanom brzom spojnicom Korisna dužina nosača kablova iznosi 3.000 mm.

Kontinuirano izjednačavanje potencijala je obezbeđeno bez dodatnih komponenti.



St čelik

FS pocinkovani lim

Matični podaci

| | |
|----------------------------|-------------------------------|
| Broj artikla | 6059234 |
| Oznaka 1 | Nosač kablova MKSMU |
| Oznaka 2 | neperfori, sa Magic spojnicom |
| Proizvođač | OBO |
| Dimenzija | 60x200x3050 |
| Materijal | Čelik |
| Površina | hladno pocinkovano |
| Standard za površinu | DIN EN 10346 |
| Najmanja prodajna jedinica | 3 |
| Jedinica količine | Metar |
| Težina | 269,836 kg |
| Jedinica težine | kg/100 kom. |

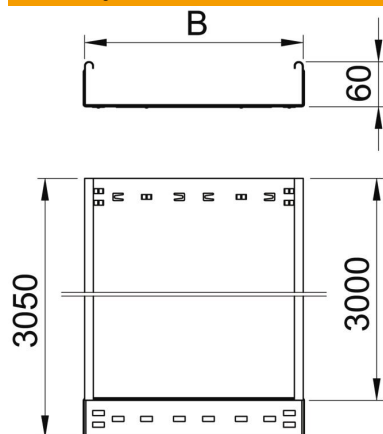
Tehnicki list

Nosač kablova MKS-Magic® 60 pun FS

Broj artikla: 6059234



Dimenzije



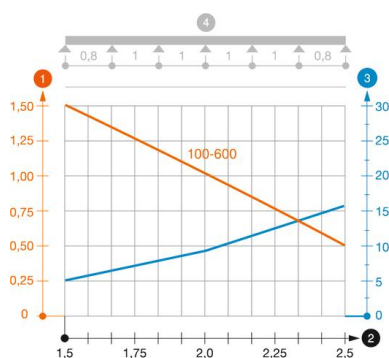
| | |
|---------------|----------|
| Dužina | 3.050 mm |
| Širina | 200 mm |
| Visina | 60 mm |
| Debljina lima | 1 mm |
| Dimenzija B | 200 mm |

Tehnički podaci

| | |
|----------------------------------------|------------------------|
| Varijanta spojnice | integrirana spojnica |
| Vrsta pričvršćivanja montažnog sistema | Pod Plafon Zid |
| Podni | ne |
| Održavanje funkcionalnosti | ne |
| Sa poklopcem | ne |
| Montažna perforacija u podu | ne |
| NATO otvor | ne |
| Korisni presek | 118 cm ² |
| Korisni presek | 11800 mm ² |
| Nerđajući čelik, nagrižen | ne |
| Bočne perforacije | ne |
| Izvedba-za velike raspone | ne |
| Tip testa opterećenja prema IEC 61537 | Tip II |
| Korisna dužina | 3000 mm |
| Vrsta spojnice sistema nosača kablova | Uklopno pričvršćivanje |

Zahtjevi

| | |
|---------------------------------------|-----------|
| primjenjiva potporna rastojanja min. | 1,5 m |
| primjenjiva potporna rastojanja maks. | 2,5 m |
| Rastojanje među konzolama 1,5m | 1,5 kN/m |
| Rastojanje među konzolama 1,75m | 1,25 kN/m |
| Rastojanje među konzolama 2,0m | 1 kN/m |
| Rastojanje među konzolama 2,5m | 0,5 kN/m |



Dijagram opterećenja za nosač kablova tipa MKSMU 60

- 1 Dozvoljeno opterećenje nosača kablova / lestvičastih nosača kablova u kN/m bez dodatnog
 - 2 Rastojanje između oslonaca u m
 - 3 Defleksija nosača kablova u mm uz dozvoljenih kN/m
 - 4 Šema opterećenja prilikom testiranja
- Kriva opterećenja sa širinama nosača/lestvičastih nosača kablova u mm
 - Kriva defleksije stranice u zavisnosti od potpornog raspona