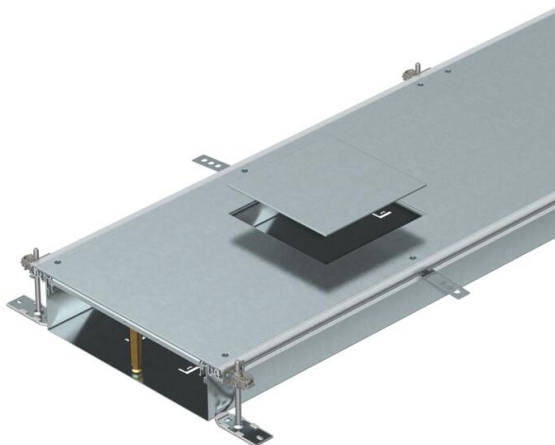


# Tehnicki list

## Jedinica kanala za GES4, visina 100-150 mm

Broj artikla: 7424620



Za montažu spremna jedinica kanala sa 3 ili 6 poklopaca za ugradnju uređaja za sprovođenje kablova i ugradnju ugradnih jedinica nominalne veličine 4, sastoji se od donjeg dela kanala (podno korito sa bočnim i priključnim profilom podne obloge) i poklopca kanala sa maskom zatvorenim montažnim otvorom. Podno korito sa vezicama za samokontaktnu montažu pregrada. U obimu isporuke sadržano je 6 pričvrstnih ugaonika sa nivelacijom po visini, 6 anker vijaka za košuljicu i zaptivke poklopaca (3 kom. kod jedinica kanala 300) ili udarnom potporom poklopca sa nivelacijom: 3 kom. kod širine kanala 400 i 6 kom. kod širina kanala 500 i 600. Poklopac je zašrafljen pre isporuke.

Sa poklopcima za ugradnju podnih kutija koji mogu da se zašrafe, sa po jednim ugradnim otvorom za pravougaonu podnu kutiju nominalne veličine 4.



**St** čelik

**FS** pocinkovani lim

### Matični podaci

Broj artikla	7424620
Oznaka 1	Podni kanal
Oznaka 2	za GES4
Proizvođač	OBO
Dimenzija	2400x300x100
Materijal	Čelik
Površina	hladno pocinkovano
Standard za površinu	DIN EN 10346
Najmanja prodajna jedinica	2,4
Jedinica količine	Metar
Težina	1439,6 kg
Jedinica težine	kg/100 kom.

### Dimenzije



Dužina	2.400 mm
Širina	300 mm

#### Tehnički podaci

Poklopac za montažni otvor	da
Poklopci	3
Broj dodatnih pregradnih zidova	2
Proj predviđenih ugradnih jedinica	3
Broj spiralnih žlebova	3 St.
Vrsta pričvršćivanja montažnog sistema	Pod
Podna ploča	da
Preklopno pričvršćivanje poklopca	ne
Mogućnost ugradnje zaptivke	da
Ugradni otvor za nazidnu kasetu	ne
Odvojivo	ne
Namenjeno za elastičnu fugu	ne
Platneni zid	ne
Visina kanala maks.	150 mm
Visina kanala min.	100 mm
Debljina materijala poklopca	4
Minimalna visina betonske košuljice	100
Sa priključnim otvorom	da
Sa izjednačavanjem potencijala	ne
Sa pregradom	ne
Sa ispuštom	da
Montažni otvor	za priključak za uređaje
Montažni otvor	kvadratno
Nominalna veličina za ugradne jedinice	4
Nivelaciona oblast maks.	150 mm
Nivelaciona oblast min.	100 mm
Poklopac može da se skine	da
Pričvršćivanje pregrade_brisanje	stecken
Pričvršćivanje pregrade	utaknuti