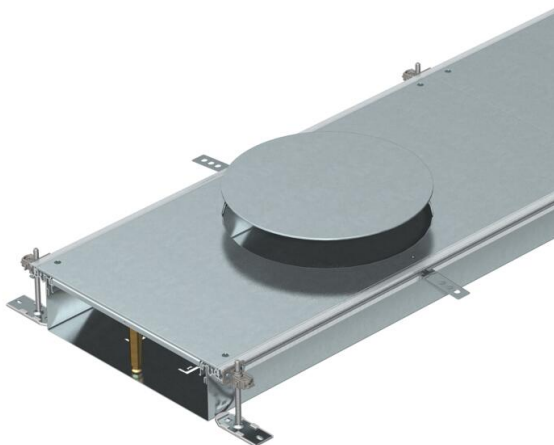


Tehnicki list

Jedinica kanala za GESR9, visina 100-150 mm

Broj artikla: 7424800



Za montažu spremna jedinica kanala sa 3 ili 6 poklopaca za ugradnju uređaja za sprovođenje kablova i ugradnju ugradnih jedinica nominalne veličine R9, sastoji se od donjeg dela kanala (podno korito sa bočnim i priključnim profilom podne obloge) i poklopca kanala sa maskom zatvorenim montažnim otvorom. Podno korito sa vezicama za samokontaktnu montažu pregrada. U obimu isporuke sadržano je 6 pričvrstnih ugaonika sa nivelacijom po visini, 6 anker vijaka za košuljicu i udarnih potpora poklopca: 3 kom. kod širine kanala 400 i 6 kom. kod širina kanala 500 i 600. Poklopac je zašrafljen pre isporuke.

Sa tri (kod širine kanala 400, D = 800 mm) ili šest poklopaca ugradnih kutija (kod širina kanala 500 i 600, D = 400 mm) s jednim ugradnim otvorom za okruglu ugradnu jedinicu nominalne veličine R9 ili R9/55.



St čelik

FS pocinkovani lim

Matični podaci

Broj artikla	7424800
Oznaka 1	Podni kanal
Oznaka 2	za GESR9
Proizvođač	OBO
Dimenzija	2400x400x100
Materijal	Čelik
Površina	hladno pocinkovano
Standard za površinu	DIN EN 10346
Najmanja prodajna jedinica	2,4
Jedinica količine	Metar
Težina	1827,1 kg
Jedinica težine	kg/100 kom.

Dimenzije



Dužina	2.400 mm
Širina	400 mm

Tehnicki list

Jedinica kanala za GESR9, visina 100-150 mm

Broj artikla: 7424800



Tehnički podaci

Poklopac za montažni otvor	da
Poklopci	3
Broj dodatnih pregradnih zidova	2
Proj predviđenih ugradnih jedinica	3
Broj spiralnih žlebova	3 St.
Vrsta pričvršćivanja montažnog sistema	Pod
Podna ploča	da
Preklopno pričvršćivanje poklopca	ne
Mogućnost ugradnje zaptivke	da
Ugradni otvor za nazidnu kasetu	ne
Odvojivo	ne
Namenjeno za elastičnu fugu	ne
Platneni zid	ne
Visina kanala maks.	150 mm
Visina kanala min.	100 mm
Debljina materijala poklopca	4
Minimalna visina betonske košuljice	100
Sa priključnim otvorom	da
Sa izjednačavanjem potencijala	ne
Sa pregradom	ne
Sa ispustom	da
Montažni otvor	za priključak za uređaje
Montažni otvor	okruglo
Nivelaciona oblast maks.	150 mm
Nivelaciona oblast min.	100 mm
Poklopac može da se skine	da