

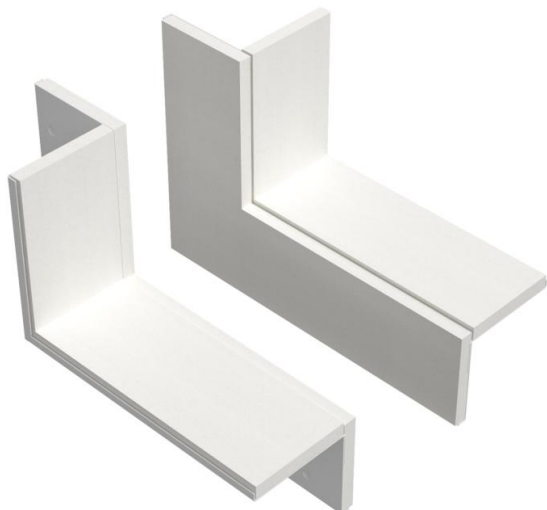
Tehnicki list

Komplet zidnog priključka, 2-strani, za ugaonu montažu, visina kanala 120 mm, čisto bela

Broj artikla: 7218144



Zidna priključna konzola, 2-strana, sa integrisanim zaptivačem za instalacioni kanal PYROLINE® Rapid PLM. Za montažu u području zidnih i plafonskih priključaka, kao i prolaze kroz zidove u uglovima prostorije.



St čelik

P oslojeno prahom

Matični podaci

| | |
|----------------------------|---------------------------|
| Broj artikla | 7218144 |
| Tip | PLM CC 1220 RW |
| Oznaka 1 | Zidni spojni element- set |
| Oznaka 2 | za ugaonu montažu |
| Proizvođač | OBO |
| Dimenzija | 85x275x197 |
| Boja | čisto bela; RAL 9010 |
| Materijal | Čelik |
| Površina | oslojeno prahom |
| Standard za površinu | |
| Najmanja prodajna jedinica | 1 |
| Jedinica količine | Komad |
| Težina | 77,16 kg |
| Jedinica težine | kg/100 pari |

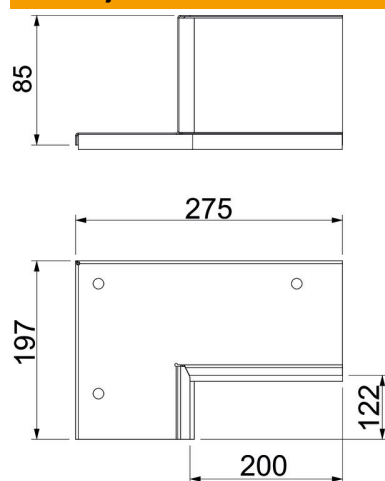
Tehnicki list

Komplet zidnog priključka, 2-strani, za ugaonu montažu, visina kanala 120 mm, čisto bela

Broj artikla: 7218144



Dimenzije



| | |
|-------------|--------|
| Dimenzija B | 275 mm |
| Dimenzija b | 200 mm |
| Dimenzija D | 122 mm |
| Dimenzija H | 197 mm |

Tehnički podaci

| | |
|---------------|--------------------------|
| Vrsta pribora | Zidna priključna konzola |
| Pribor | da |
| Rezervni deo | ne |