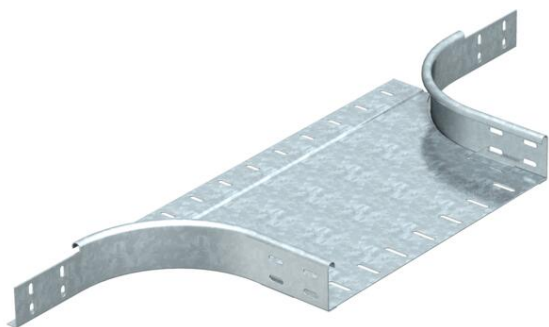


Tehnicki list

Dogradni razdvojni element 60 FT

Broj artikla: 7121407



Ugradna račva za horizontalnu i vertikalnu primenu. Za sve tipove perforiranih nosača kablova bočne visine 60 mm
Pričvrsni materijali se naručuju posebno.



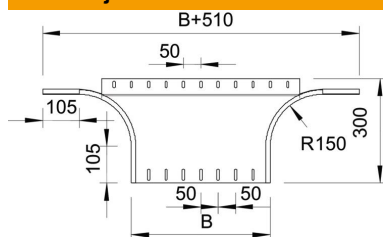
St čelik

FT toplo pocinkovano potapanjem

Matični podaci

Broj artikla	7121407
Tip	RAA 640 FT
Oznaka 1	T račva
Oznaka 2	okrugli oblik
Proizvođač	OBO
Dimenzija	60x400
Materijal	Čelik
Površina	vruće pocinkano utapanjem
Standard za površinu	DIN EN ISO 1461
Najmanja prodajna jedinica	1
Jedinica količine	Komad
Težina	240 kg
Jedinica težine	kg/100 pari

Dimenzije



Širina	400 mm
Širina	16 in
Visina	60 mm
Visina	2 in
Dimenzija B	400 mm
Dimenzija r	150 mm

Tehnicki list

Dogradni razdvojni element 60 FT

Broj artikla: 7121407



Tehnički podaci

Savijanje (ugao)	90°
Varijanta spojnice	bez spojnice
Održavanje funkcionalnosti	ne
Debljina materijala Podni lim	1,5 mm
NATO otvor	ne
Promena pravca	horizontalno
Nerđajući čelik, nagrižen	ne
Izvedba-za velike raspone	ne
Vrsta spojnice sistema nosača kablova	zašrafijeno
Debljina stranice	1,25 mm