

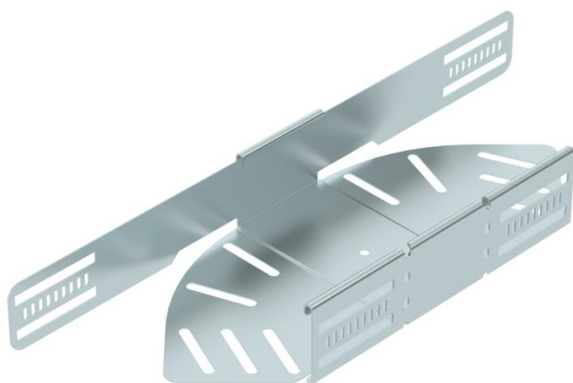
# Tehnicki list

## Krivina sa podesivim uglom 60 FS

Broj artikla: 6037102



Koleno sa podesivim uglom za izradu horizontalnog grananja, fazonski komad za uskočne nosače kablova i nosače kablova za učvršćivanje zavrtnjima, bočna visina 60 mm. Podesivi ugao 0 - 90°. Montaža bez šrafova sa duplim stezaljkama ili navojnim spojem sa torban zavrtnjima FRS i kombinovanim navrtkama M6. Primenljivo u zatvorenom prostoru. Materijal za pričvršćivanje se mora naručiti posebno.



**St** čelik

**FS** pocinkovani lim

### Matični podaci

Broj artikla	6037102
Tip	RB W 615 FS
Oznaka 1	Fleksibilna krivina
Oznaka 2	horizontalna
Proizvođač	OBO
Dimenzija	60x150
Materijal	Čelik
Površina	hladno pocinkovano
Standard za površinu	DIN EN 10346
Najmanja prodajna jedinica	1
Jedinica količine	Komad
Težina	58,6 kg
Jedinica težine	kg/100 pari

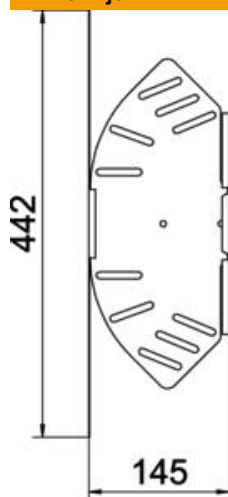
# Tehnicki list

## Krivina sa podesivim uglom 60 FS

Broj artikla: 6037102



### Dimenzije



Širina	150 mm
Visina	60 mm
Debljina lima	1 mm
Dimenzija B	150 mm
Dimenzija L	442 mm
Dimenzija r	50 mm

### Tehnički podaci

Savijanje (ugao)	podesivo
Varijanta spojnice	integrisana spojnica
Model	Zglobna krivina_kompletna
Održavanje funkcionalnosti	ne
Debljina materijala Podni lim	1 mm
Sa poklopcem	ne
Montažna perforacija u podu	da
NATO otvor	ne
Promena pravca	horizontalno
Nerđajući čelik, nagrižen	ne
Bočne perforacije	da
Temperaturna oblast primene maks.	120 °C
Temperaturna oblast primene min.	-20 °C
Izvedba-za velike raspone	ne
Vrsta spojnice sistema nosača kablova	pričvršćeno navojem/stegnuto
Preporučeni broj vijaka	10 St.
Debljina stranice	1,25 mm