

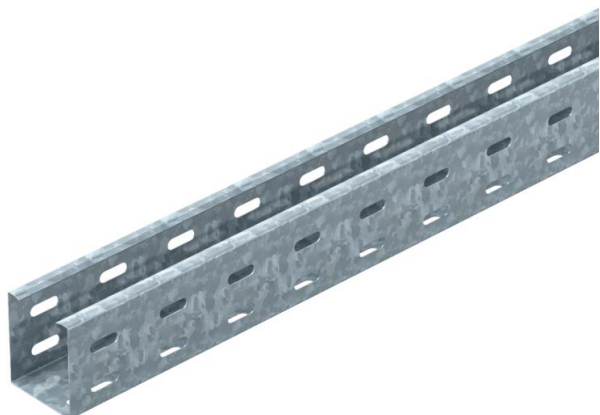
# Tehnicki list

## Nosač kablova RKS 60 FT perforiran

Broj artikla: 6047602



RKS 60 = Racionalan sistem nosača kablova bočne visine 60 mm (podni lim neužlebljen).  
Nosač kablova sa perforiranim donjim delom i bočnim stranama, kao i središnjim perforacijama (Ø11 mm) u donjem delu za dodatna pričvršćivanja.  
Odgovarajući poklopac sa obrtnom bravom: tip AZDMD 50.  
Bez pričvrstnog materijala.



**St** čelik

**FT** toplo pocinkovano potapanjem

### Matični podaci

Broj artikla	6047602
Tip	RKS 605 FT
Oznaka 1	Perforirani nosač kablova RKS
Oznaka 2	perforiran
Proizvođač	OBO
Dimenzija	60x50x3000
Materijal	Čelik
Površina	vruće pocinkano utapanjem
Standard za površinu	DIN EN ISO 1461
Najmanja prodajna jedinica	3
Jedinica količine	Metar
Težina	108 kg
Jedinica težine	kg/100 kom.

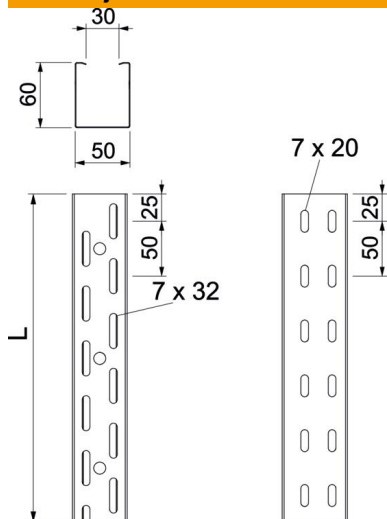
# Tehnicki list

## Nosač kablova RKS 60 FT perforiran

Broj artikla: 6047602



### Dimenzije



Dimenzije	60x50
Dužina	3.000 mm
Širina	50 mm
Visina	60 mm
Debljina lima	0,75 mm
Dimenzija L	3.000 mm

### Tehnički podaci

Varijanta spojnice	bez spojnice
Vrsta pričvršćivanja montažnog sistema	Pod Plafon Zid
Podni	ne
Podna perforacija	7x32
Održavanje funkcionalnosti	ne
Sa poklopcem	ne
Montažna perforacija u podu	da
NATO otvor	ne
Korisni presek	30 cm <sup>2</sup>
Korisni presek	3000 mm <sup>2</sup>
Nerđajući čelik, nagrižen	ne
Bočne perforacije	da
Izvedba-za velike raspone	ne
Tip testa opterećenja prema IEC 61537	Tip II
Vrsta spojnice sistema nosača kablova	zašrafljeno

# Tehnicki list

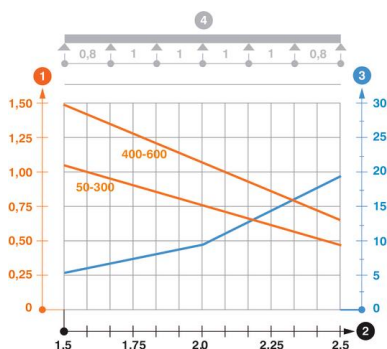
## Nosač kablova RKS 60 FT perforiran

Broj artikla: 6047602



### Zaťaženie

primenjiva potporna rastojanja min.	1 m
primenjiva potporna rastojanja maks.	3 m
Rastojanje među konzolama 1,0m	2 kN/m
Rastojanje među konzolama 1,5m	0,8 kN/m
Rastojanje među konzolama 2,0m	0,5 kN/m
Rastojanje među konzolama 2,5m	0,35 kN/m
Rastojanje među konzolama 3,0m	0,15 kN/m



### Dijagram opterećenja Nosač kablova tipa RKS 60 bez žlebova

- 1 Dozvoljeno opterećenje nosača kablova / lestvičastih nosača kablova u kN/m bez dodatnog
  - 2 Rastojanje između oslonaca u m
  - 3 Defleksija nosača kablova u mm uz dozvoljenih kN/m
  - 4 Šema opterećenja prilikom testiranja
- Kriva opterećenja sa širinama nosača/lestvičastih nosača kablova u mm
- Kriva defleksije stranice u zavisnosti od potpornog raspona