

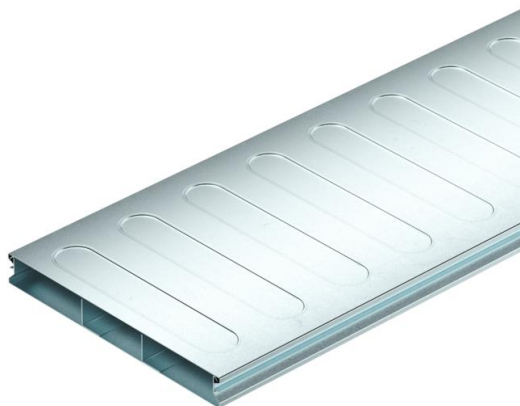
Tehnicki list

Podni kanal s 3 komore, 2 dijela, visina kanala 28 mm

Broj artikla: 7400275



Podni kanal (2-dijelni) za polaganje kabela i vodova u podnim sustavima obloženim glazurom prema EN 50085-2-2. Poklopac kanala koji se može skinuti i koji se može kopčati po cijeloj dužini. S pregradom u osnovi kanala. Profilirane bočne stijenke nude funkciju učvršćivanja poklopca kanala na podnožje kanala. Utori za ukrućenje u poklopcu okna služe za stabilizaciju.



St čelik

FS pocinkovani lim

Matični podaci

Broj artikla	7400275
Oznaka 1	Podni kanal, dvodelni
Oznaka 2	3-komrni
Proizvođač	OBO
Dimenzija	2000x250x28
Materijal	Čelik
Površina	hladno pocinkovano
Standard za površinu	DIN EN 10346
Najmanja prodajna jedinica	2
Jedinica količine	Metar
Težina	395,812 kg
Jedinica težine	kg/100 kom.

Dimenzije

Dužina	2.000 mm
Širina	250 mm
Visina	28 mm
Dimenzija a	90 mm
Dimenzija b	70 mm
Dimenzija h	28 mm

Tehnicki list

Podni kanal s 3 komore, 2 dijela, visina kanala 28 mm

Broj artikla: 7400275



Tehnički podaci

Broj fiksnih pregradnih zidova	2
Broj spiralnih žlebova	3 St.
Vrsta pričvršćivanja montažnog sistema	Pod
Podna ploča	da
Oblast primene	ispod betonske košuljice
Odvojivo	ne
Širina kanala min.	250 mm
Visina kanala min.	28 mm
Korisni presek	6130 mm ²
Poklopac može da se skine	da
Poprečni presek a	2166 mm ²
Poprečni presek b	1798 mm ²