

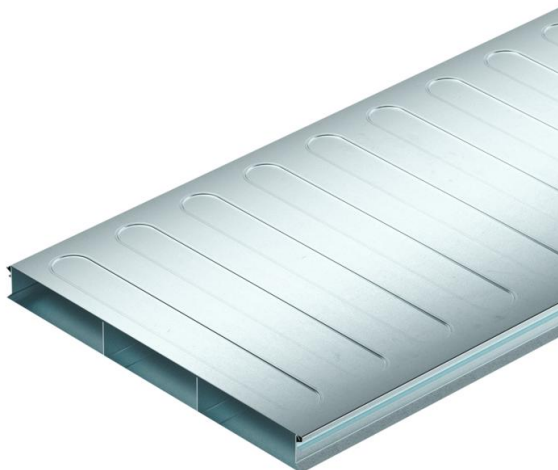
Tehnicki list

Podni kanal s 3 komore, 2 dijela, visina kanala 38 mm

Broj artikla: 7400289



Podni kanal (2-dijelni) za polaganje kabela i vodova u podnim sustavima obloženim glazurom prema EN 50085-2-2. Poklopac kanala koji se može skinuti i koji se može kopčati po cijeloj dužini. S pregradom u osnovi kanala. Profilirane bočne stijenke nude funkciju učvršćivanja poklopca kanala na podnožje kanala. Utori za ukrućenje u poklopcu okna služe za stabilizaciju.



St čelik

FS pocinkovani lim

Matični podaci

Broj artikla	7400289
Oznaka 1	Podni kanal, dvodelni
Oznaka 2	3-komrni
Proizvođač	OBO
Dimenzija	2000x350x38
Materijal	Čelik
Površina	hladno pocinkovano
Standard za površinu	DIN EN 10346
Najmanja prodajna jedinica	2
Jedinica količine	Metar
Težina	528,9 kg
Jedinica težine	kg/100 kom.

Dimenzije

Dužina	2.000 mm
Širina	350 mm
Visina	38 mm
Dimenzija a	120 mm
Dimenzija b	110 mm
Dimenzija h	38 mm

Tehnicki list

Podni kanal s 3 komore, 2 dijela, visina kanala 38 mm

Broj artikla: 7400289



Tehnički podaci

Broj fiksnih pregradnih zidova	2
Broj spiralnih žlebova	3 St.
Vrsta pričvršćivanja montažnog sistema	Pod
Podna ploča	da
Oblast primene	ispod betonske košuljice
Odvojivo	ne
Širina kanala min.	350 mm
Visina kanala min.	38 mm
Korisni presek	12054 mm ²
Poklopac može da se skine	da
Poprečni presek a	4060 mm ²
Poprečni presek b	3934 mm ²