

Tehnicki list

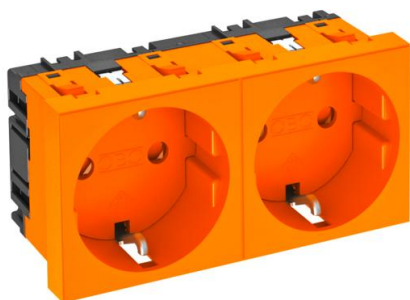
Utičnica 0°, zaštitni kontakt, 2-struka

Broj artikla: 6120024



Utičnica sa zaštitnim kontaktom 2-struka 0°, sa povećanom zaštitom od kontakta, sa utičnim klemama, 2-polna, 16 A, 250 V~, sa priključnim klemama prema IEC 60884-1.

Za instalaciju u Rapid 45 kanale, parapetne kanale, instalacione stubove, sisteme podnog razvoda i desk boksove.



PC polikarbonat

Matični podaci

| | |
|----------------------------|-----------------------------|
| Broj artikla | 6120024 |
| Tip | STD-D0 ROR2 |
| Oznaka 1 | Utičnica 0°, 2-struka |
| Oznaka 2 | zaštitni kontakt |
| Proizvođač | OBO |
| Dimenzija | 250V, 10/16A |
| Boja | čisto narandžasta; RAL 2004 |
| Materijal | Polikarbonat |
| Najmanja prodajna jedinica | 1 |
| Jedinica količine | Komad |
| Težina | 8 kg |
| Jedinica težine | kg/100 pari |

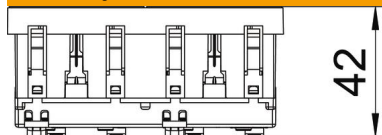
Tehnicki list

Utičnica 0°, zaštitni kontakt, 2-struka

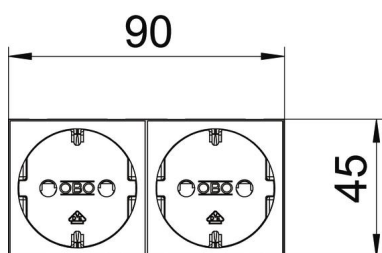
Broj artikla: 6120024



Dimenzije



| | |
|--------|-------|
| Širina | 90 mm |
| Visina | 45 mm |



Tehnički podaci

| | |
|--|---------------------|
| Poklopac | Centralna ploča |
| Može da se zaključa | ne |
| Vrsta priključka | Utična klemna |
| Broj jedinica | 2 |
| Broj modula (kod modularne strukture) | 0 |
| Broj utičnica s prekidačem | 0 |
| Broj polova | 2 |
| Oznaka/obeležavanje | bez utisnute oznake |
| Varijanta | 2-struka 0° |
| Varijanta površine | mat |
| Varijanta | ŠUKO |
| Mehanizam za izbacivanje | ne |
| Vrsta pričvršćivanja | uskočno |
| Polje za natpise | ne |
| Radna temperatura maks. | 40 °C |
| Radna temperatura min. | -5 °C |
| povišena zaštita od dodira | da |
| Zaštita od pogrešne struje za otežane uslove (prema VDE) | ne |
| Efektivna rezerva | ne |
| bez halogena | da |
| Izolovana ugradnja | ne |
| Preklopni poklopac | ne |
| Kodiranje | ne |
| Kontrolno svetlo | ne |
| S prekidačem za uključivanje/isključivanje | ne |
| Sa finim osiguračem | ne |
| S funkcijskim osvetljenjem | ne |
| Sa orijentacionim osvetljenjem | ne |

Tehnicki list

Utičnica 0°, zaštitni kontakt, 2-struka

Broj artikla: 6120024



Tehnički podaci

| | |
|-------------------------------|-------------------------|
| Način montaže | Parapetni kanal |
| Nominalni napon | 250 V |
| Nominalna struja | 16 A |
| Vrsta zaštite | ostalo |
| Napajanje specijalnom strujom | bez odvojenog napajanja |
| Varijante utičnica | Zaštitni kontakt |
| Utičnice ugaone | 0° |
| Dubina | 42 mm |
| Providno | ne |
| Uvrnuta centralna ploča | ne |
| Dozvole | VDE |
| Zaštita od prenapona | ne |