

Tehnicki list

Lestvičasti nosač kablova za velike raspone za velike raspone WKL 200 FT

Broj artikla: 6232102



Kablove vođice za velike raspone sa visinom stranica 200 mm. Prave spojnice tipa WRV 200 naručuju se posebno, po potrebi. Magnetna zaštita bez poklopca 10 dB, sa poklopcem 15 dB.



St čelik

FT toplo pocinkovano potapanjem

Matični podaci

| | |
|----------------------------|------------------------------|
| Broj artikla | 6232102 |
| Tip | WKL 2020 FT |
| Oznaka 1 | Lestv. nosač za vel. raspone |
| Proizvođač | OBO |
| Dimenzija | 200x200x6000 |
| Materijal | Čelik |
| Površina | vruće pocinkano utapanjem |
| Standard za površinu | DIN EN ISO 1461 |
| Najmanja prodajna jedinica | 6 |
| Jedinica količine | Metar |
| Težina | 1320 kg |
| Jedinica težine | kg/100 kom. |

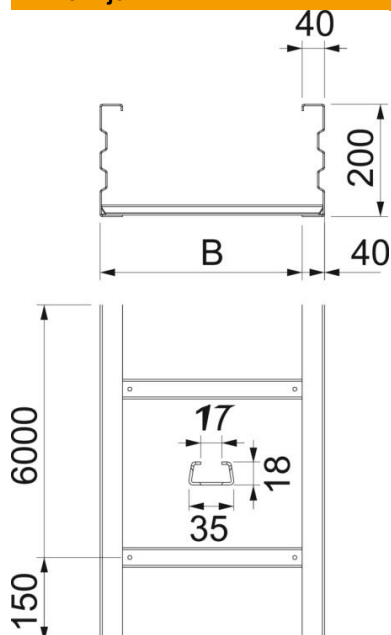
Tehnicki list

Lestvičasti nosač kablova za velike raspone za velike ras-
pone WKL 200 FT

Broj artikla: 6232102



Dimenzije



| | |
|--------------------------|----------|
| Dimenzije | 200x200 |
| Dužina | 6.000 mm |
| Dužina | 6.000 ft |
| Širina | 200 mm |
| Visina | 200 mm |
| Dimenzija B | 200 mm |
| Dimenzija L | 6.000 mm |
| Dimenzija proreza prečke | 17,00 |

Tehnički podaci

| | |
|----------------------------|-----------------------|
| Varijanta prečki | Profil pun |
| Održavanje funkcionalnosti | ne |
| Korisni presek | 344 cm ² |
| Korisni presek | 34400 mm ² |
| Nerđajući čelik, nagrižen | ne |
| Bočne perforacije | da |
| Izvedba-za velike raspone | da |
| Debljina stranice | 2,5 mm |

Tehnicki list

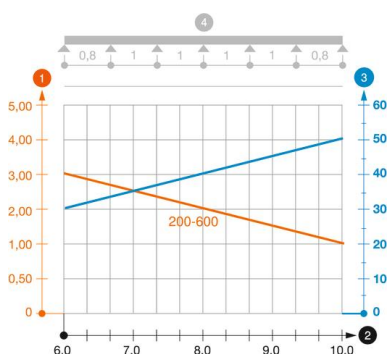
Lestvičasti nosač kablova za velike raspone za velike ras- pone WKL 200 FT

Broj artikla: 6232102



Zaťaženie

| | |
|--------------------------------------|----------|
| primenjiva potporna rastojanja min. | 6 m |
| primenjiva potporna rastojanja maks. | 10 m |
| Rastojanje među konzolama 6,0m | 3 kN/m |
| Rastojanje među konzolama 7,0m | 2,5 kN/m |
| Rastojanje među konzolama 8,0m | 2 kN/m |
| Rastojanje među konzolama 9,0m | 1,4 kN/m |
| Rastojanje među konzolama 10,0m | 1,4 kN/m |



Dijagram opterećenja lestvičastog nosača kablova tipa WKL 200

- 1 Dozvoljeno opterećenje nosača kablova / lestvičastih nosača kablova u kN/m bez dodatnog
 - 2 Rastojanje između oslonaca u m
 - 3 Defleksija nosača kablova u mm uz dozvoljenih kN/m
 - 4 Šema opterećenja prilikom testiranja
- Kriva opterećenja sa širinama nosača/lestvičastih nosača kablova u mm
 - Kriva defleksije stranice u zavisnosti od potpornog raspona