

# Tehnicki list

## Lestvičasti nosač kablova za velike raspone za velike raspone WKL 200 FT

Broj artikla: 6232108



Kablove vođice za velike raspone sa visinom stranica 200 mm. Prave spojnice tipa WRV 200 naručuju se posebno, po potrebi. Magnetna zaštita bez poklopca 10 dB, sa poklopcem 15 dB.



**St** čelik

**FT** toplo pocinkovano potapanjem

### Matični podaci

Broj artikla	6232108
Tip	WKL 2050 FT
Oznaka 1	LNK za velike raspone
Proizvođač	OBO
Dimenzija	200x500x6000
Materijal	Čelik
Površina	vruće pocinkano utapanjem
Standard za površinu	DIN EN ISO 1461
Najmanja prodajna jedinica	6
Jedinica količine	Metar
Težina	1440 kg
Jedinica težine	kg/100 kom.

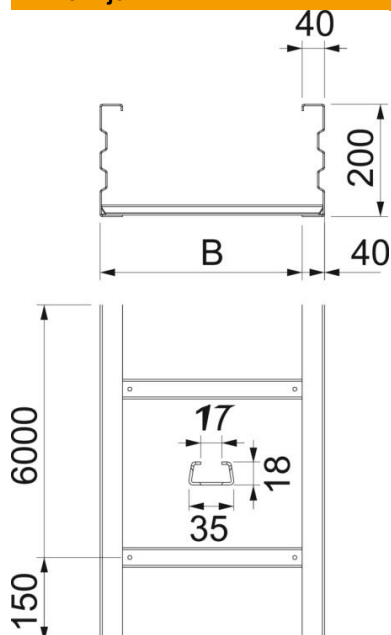
# Tehnicki list

Lestvičasti nosač kablova za velike raspone za velike ras-  
pone WKL 200 FT

Broj artikla: 6232108



## Dimenzije



Dimenzije	200x500
Dužina	6.000 mm
Dužina	6.000 ft
Širina	500 mm
Visina	200 mm
Dimenzija B	500 mm
Dimenzija L	6.000 mm
Dimenzija proreza prečke	17,00

## Tehnički podaci

Varijanta prečki	Profil pun
Održavanje funkcionalnosti	ne
Korisni presek	884 cm <sup>2</sup>
Korisni presek	88400 mm <sup>2</sup>
Nerđajući čelik, nagrižen	ne
Bočne perforacije	da
Izvedba-za velike raspone	da
Debljina stranice	2,5 mm

# Tehnicki list

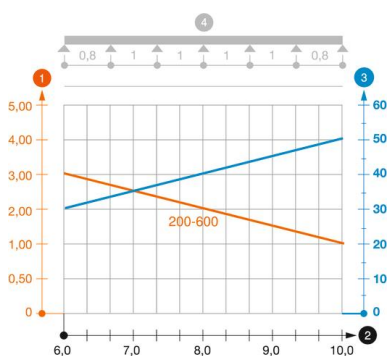
## Lestvičasti nosač kablova za velike raspone za velike ras- pone WKL 200 FT

Broj artikla: 6232108



### Zaťaženie

primenjiva potporna rastojanja min.	6 m
primenjiva potporna rastojanja maks.	10 m
Rastojanje među konzolama 6,0m	3 kN/m
Rastojanje među konzolama 7,0m	2,5 kN/m
Rastojanje među konzolama 8,0m	2 kN/m
Rastojanje među konzolama 9,0m	1,4 kN/m
Rastojanje među konzolama 10,0m	1,4 kN/m



### Dijagram opterećenja lestvičastog nosača kablova tipa WKL 200

- 1 Dozvoljeno opterećenje nosača kablova / lestvičastih nosača kablova u kN/m bez dodatnog
  - 2 Rastojanje između oslonaca u m
  - 3 Defleksija nosača kablova u mm uz dozvoljenih kN/m
  - 4 Šema opterećenja prilikom testiranja
- Kriva opterećenja sa širinama nosača/lestvičastih nosača kablova u mm
  - Kriva defleksije stranice u zavisnosti od potpornog raspona