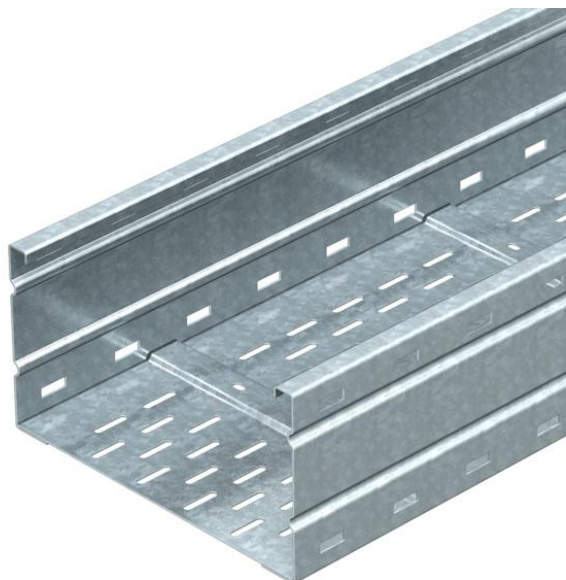


Tehnicki list

Nosač kablova za velike raspone WKSG 160 FS

Broj artikla: 6098501



Sistem nosača kablova za velike raspone, perforiran, bočna visina 160 mm.
Prave spojnice tipa WRV 160 naručuju se posebno, po potrebi.
Magnetna zaštita bez poklopca 20 dB, sa poklopcem 50 dB.



St čelik

FS pocinkovani lim

Matični podaci

Broj artikla	6098501
Tip	WKSG 162 FS
Oznaka 1	Nos. kabl. za vel. raspone
Oznaka 2	perforiran
Proizvođač	OBO
Dimenzija	160x200x6000
Materijal	Čelik
Površina	hladno pocinkovano
Standard za površinu	DIN EN 10346
Najmanja prodajna jedinica	6
Jedinica količine	Metar
Težina	895,067 kg
Jedinica težine	kg/100 kom.

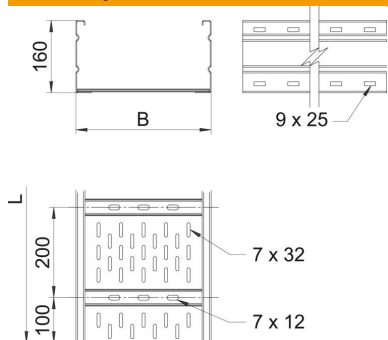
Tehnicki list

Nosač kablova za velike raspone WKSG 160 FS

Broj artikla: 6098501



Dimenzije



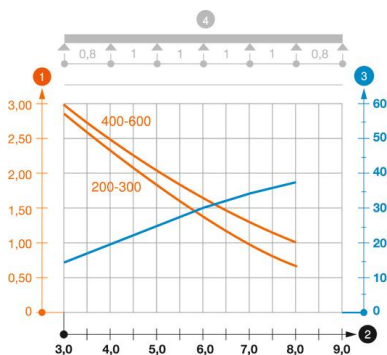
Dimenzije	160 x 200
Dužina	6.000 mm
Širina	200 mm
Visina	160 mm
Debljina lima	2 mm
Dimenzija B	200 mm
Dimenzija L	6.000 mm

Tehnički podaci

Varijanta spojnice	bez spojnice
Vrsta pričvršćivanja montažnog sistema	Pod Plafon Zid
Održavanje funkcionalnosti	ne
Montažna perforacija u podu	da
Korisni presek	302 cm ²
Korisni presek	30200 mm ²
Nerđajući čelik, nagrižen	ne
Bočne perforacije	da
Izvedba-za velike raspone	da
Magnetna zaštita sa poklopcem	50 dB
Magnetna zaštita bez poklopca	20 dB
Korisna dužina	6000 mm
Vrsta spojnice sistema nosača kablova	zašrafijeno

Zaťaženie

primenjiva potporna rastojanja min.	3 m
primenjiva potporna rastojanja maks.	8 m
Rastojanje među konzolama 3,0m	2,9 kN/m
Rastojanje među konzolama 3,5m	2,59 kN/m
Rastojanje među konzolama 4,0m	2,3 kN/m
Rastojanje među konzolama 4,5m	2,04 kN/m
Rastojanje među konzolama 5,0m	1,8 kN/m
Rastojanje među konzolama 6,0m	1,4 kN/m
Rastojanje među konzolama 7,0m	1 kN/m
Rastojanje među konzolama 8,0m	0,7 kN/m



Dijagram opterećenja nosača kablova za velike raspone tipa WKSG 160

- 1** Dozvoljeno opterećenje nosača kablova / lestvičastih nosača kablova u kN/m bez dodatnog
 - 2** Rastojanje između oslonaca u m
 - 3** Defleksija nosača kablova u mm uz dozvoljenih kN/m
 - 4** Šema opterećenja prilikom testiranja
- Kriva opterećenja sa širinama nosača/lestvičastih nosača kablova u mm
- Kriva defleksije stranice u zavisnosti od potpornog raspona