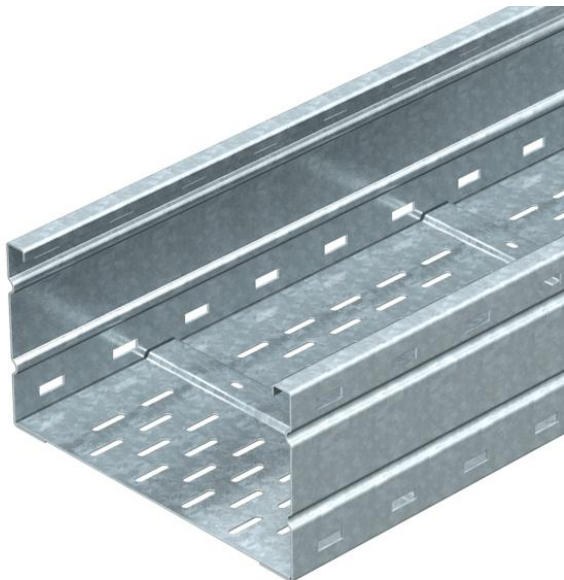


# Tehnicki list

## Nosač kablova za velike raspone WKSG 160 FT

Broj artikla: 6098554



Sistem nosača kablova za velike raspone, perforiran, bočna visina 160 mm.  
Prave spojnice tipa WRV 160 naručuju se posebno, po potrebi.  
Magnetna zaštita bez poklopca 20 dB, sa poklopcem 50 dB.



**St** čelik

**FT** toplo pocinkovano potapanjem

### Matični podaci

|                            |                            |
|----------------------------|----------------------------|
| Broj artikla               | 6098554                    |
| Tip                        | WKSG 163 FT                |
| Oznaka 1                   | Nos. kabl. za vel. raspone |
| Oznaka 2                   | perforiran                 |
| Proizvođač                 | OBO                        |
| Dimenzija                  | 160x300x6000               |
| Materijal                  | Čelik                      |
| Površina                   | vruće pocinkano utapanjem  |
| Standard za površinu       | DIN EN ISO 1461            |
| Najmanja prodajna jedinica | 6                          |
| Jedinica količine          | Metar                      |
| Težina                     | 1058,37 kg                 |
| Jedinica težine            | kg/100 kom.                |

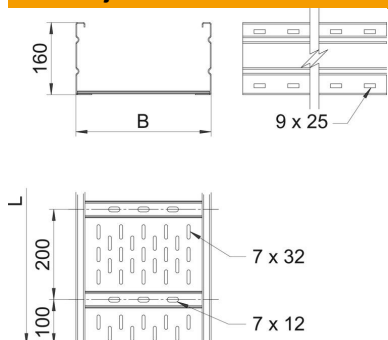
# Tehnicki list

## Nosač kablova za velike raspone WKSG 160 FT

Broj artikla: 6098554



### Dimenzije



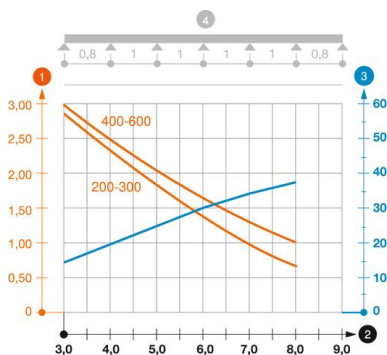
|               |          |
|---------------|----------|
| Dimenzije     | 300x6000 |
| Dužina        | 6.000 mm |
| Širina        | 300 mm   |
| Visina        | 160 mm   |
| Debljina lima | 2 mm     |
| Dimenzija B   | 300 mm   |
| Dimenzija L   | 6.000 mm |

### Tehnički podaci

|  |                       |
|--|-----------------------|
| Varijanta spojnice                     | bez spojnice          |
| Vrsta pričvršćivanja montažnog sistema | Pod Plafon Zid        |
| Održavanje funkcionalnosti             | ne                    |
| Montažna perforacija u podu            | da                    |
| Korisni presek                         | 455 cm <sup>2</sup>   |
| Korisni presek                         | 45500 mm <sup>2</sup> |
| Nerđajući čelik, nagrižen              | ne                    |
| Bočne perforacije                      | da                    |
| Izvedba-za velike raspone              | da                    |
| Magnetna zaštita sa poklopcem          | 50 dB                 |
| Magnetna zaštita bez poklopca          | 20 dB                 |
| Korisna dužina                         | 6000 mm               |
| Vrsta spojnice sistema nosača kablova  | zašrafjeno            |

### Zaťaženie

|                                      |           |
|--------------------------------------|-----------|
| primenjiva potporna rastojanja min.  | 3 m       |
| primenjiva potporna rastojanja maks. | 8 m       |
| Rastojanje među konzolama 3,0m       | 2,9 kN/m  |
| Rastojanje među konzolama 3,5m       | 2,59 kN/m |
| Rastojanje među konzolama 4,0m       | 2,3 kN/m  |
| Rastojanje među konzolama 4,5m       | 2,04 kN/m |
| Rastojanje među konzolama 5,0m       | 1,8 kN/m  |
| Rastojanje među konzolama 6,0m       | 1,4 kN/m  |
| Rastojanje među konzolama 7,0m       | 1 kN/m    |
| Rastojanje među konzolama 8,0m       | 0,7 kN/m  |



### Dijagram opterećenja nosača kablova za velike raspone tipa WKSG 160

- 1** Dozvoljeno opterećenje nosača kablova / lestvičastih nosača kablova u kN/m bez dodatnog
- 2** Rastojanje između oslonaca u m
- 3** Defleksija nosača kablova u mm uz dozvoljenih kN/m
- 4** Šema opterećenja prilikom testiranja
- Kriva opterećenja sa širinama nosača/lestvičastih nosača kablova u mm
- Kriva defleksije stranice u zavisnosti od potpornog raspona