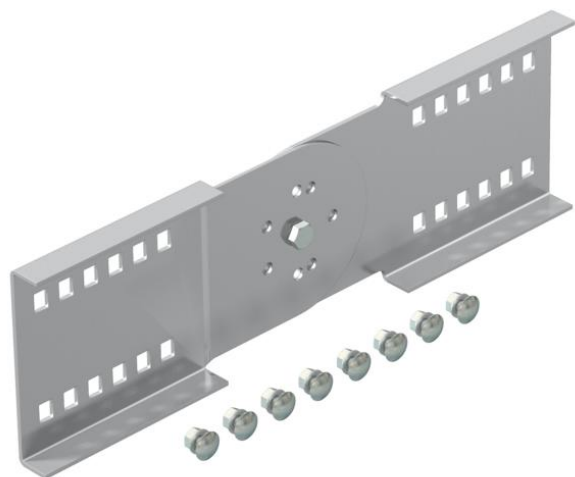


Tehnicki list

Zglobna spojnica A2

Broj artikla: 6091338



Zglobna spojnica za nosače i lestvičaste nosače kablova za velike raspone bočne visine 110 mm. Zajedno sa odgovarajućim vijcima, podloškama i navrtkama.



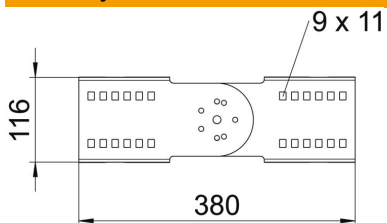
A2 Oplemenjeni čelik, nerđajući 1.4301

2B svetlo, naknadno obrađeno

Matični podaci

| | |
|----------------------------|-----------------------------------|
| Broj artikla | 6091338 |
| Tip | WRGV 110 A2 |
| Oznaka 1 | Zglobna spojnica |
| Oznaka 2 | za nosač za vel. rasp. 110 |
| Proizvođač | OBO |
| Dimenzija | 110x380 |
| Materijal | plemeniti čelik, nerđajući 1.4301 |
| Površina | svetlo, naknadno obrađeno |
| Standard za površinu | |
| Najmanja prodajna jedinica | 2 |
| Jedinica količine | Komad |
| Težina | 120 kg |
| Jedinica težine | kg/100 pari |

Dimenzije



| | |
|---------------|--------|
| Dužina | 380 mm |
| Širina | 20 mm |
| Visina | 110 mm |
| Debljina lima | 2,5 mm |

Tehnicki list

Zglobna spojnica A2

Broj artikla: 6091338



Tehnički podaci

| Varijanta | Prava spojnica |
|---|------------------|
| Održavanje funkcionalnosti | ne |
| Odgovara za mrežasti nosač kablova | ne |
| Podobno za lestvičasti nosač kablova | da |
| Odgovara za nosač kablova | da |
| Odgovara za visinu sistema nosača kablova | 110 mm |
| Spojnica zgloba horizontalna | ne |
| Spojnica zgloba vertikalna | da |
| Nerđajući čelik, nagrižen | ne |
| Način povezivanja | Navojna spojnica |