

Podloška po DIN 125, oblik A, za univerzalnu primenu.



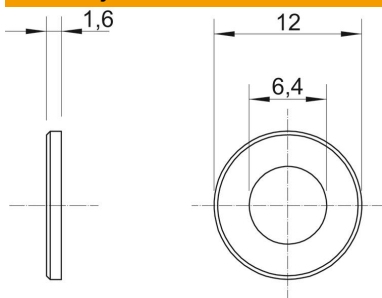
A2 Oplemenjeni čelik, nerđajući

2B svetlo, naknadno obrađeno

Matični podaci

Broj artikla	3402304
Tip	WS M6 D12 A2
Oznaka 1	Podloška
Proizvođač	OBO
Dimenzija	M6
Materijal	Oplemenjeni čelik, nerđajući
Površina	svetlo, naknadno obrađeno
Standard za površinu	
Najmanja prodajna jedinica	100
Jedinica količine	Komad
Težina	0,114 kg
Jedinica težine	kg/100 pari

Dimenzije



Debljina lima	0,06 in
Dimenzija D	0,47 in
Dimenzija D	0,25 in
Dimenzija D	6,4 mm
Dimenzija D min.	12 mm
Dimenzija h	1,6 mm

Tehnički podaci

Ivičast	ne
Navoj	M6
Prečnik rupe	6,4 mm

Tehnicki list

Podloška A2

Broj artikla: 3402304



Tehnički podaci

Debljina materijala	1,6 mm
Oblik rupe	okruglo