

Podloška po DIN 125, oblik A, za univerzalnu primenu.



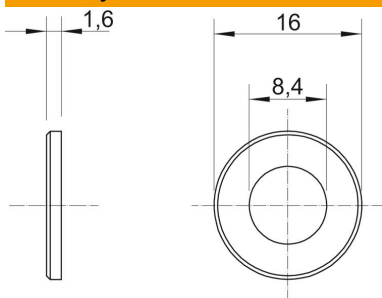
**A2** Oplemenjeni čelik, nerđajući

**2B** svetlo, naknadno obrađeno

#### Matični podaci

|                            |                              |
|----------------------------|------------------------------|
| Broj artikla               | 3402312                      |
| Tip                        | WS M8 D16 A2                 |
| Oznaka 1                   | Podloška                     |
| Proizvođač                 | OBO                          |
| Dimenzija                  | M8                           |
| Materijal                  | Oplemenjeni čelik, nerđajući |
| Površina                   | svetlo, naknadno obrađeno    |
| Standard za površinu       |                              |
| Najmanja prodajna jedinica | 100                          |
| Jedinica količine          | Komad                        |
| Težina                     | 0,214 kg                     |
| Jedinica težine            | kg/100 pari                  |

#### Dimenzije



|                  |         |
|------------------|---------|
| Debljina lima    | 0,06 in |
| Dimenzija D      | 0,63 in |
| Dimenzija D      | 0,33 in |
| Dimenzija D      | 8,4 mm  |
| Dimenzija D min. | 16 mm   |
| Dimenzija h      | 1,6 mm  |

#### Tehnički podaci

|                    |        |
|--------------------|--------|
| Ivičast            | ne     |
| Navoj              | M8     |
| Unutrašnji prečnik | 8,4 mm |

# Tehnicki list

Podloška A2

Broj artikla: 3402312



## Tehnički podaci

|                     |         |
|---------------------|---------|
| Prečnik rupe        | 8,4 mm  |
| Debljina materijala | 1,6 mm  |
| Oblik rupe          | okruglo |